

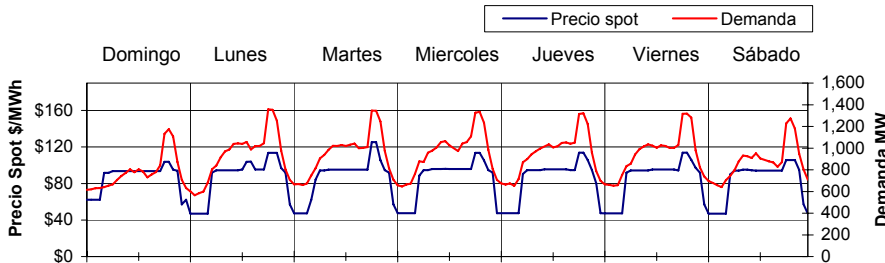
MERCADO ELECTRICO

www.cnee.gob.gt



Monitoreo del 26 de Agosto al 01 de Septiembre 2007 DIVISION DE MERCADO ELECTRICO

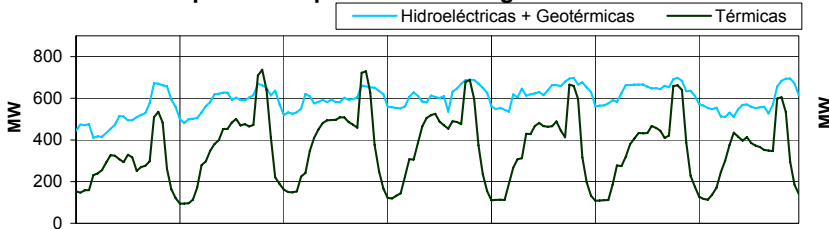
Precio Spot y Demanda Semanal SNI



PRECIO SPOT Y DEMANDA

El Precio Spot tuvo un promedio de 85.14 \$/MWh con una variación de \$16.27 respecto a la semana anterior con un máximo de 125.33 \$/MWh el día **Martes** a las 19 hrs. El precio Spot tuvo un mínimo de 46.99 \$/MWh el día **Sábado** a la 1 hrs. La demanda SNI tuvo un promedio de 907.54 MW, la demanda máxima fue el día **Lunes** a las 19 hrs. con 1357.7 MW y una mínima de 565.6 MW el día **Lunes** a las 2 hrs. el coeficiente de correlación entre el precio y la demanda fue de 0.6853

Generación por fuente primaria de Energía

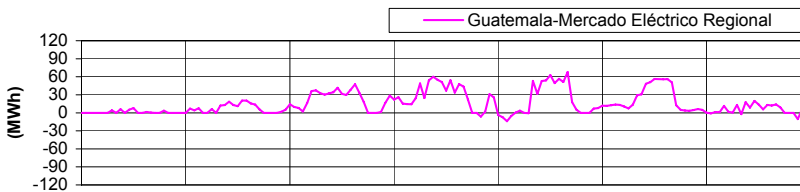


FACTOR DE PLANTA DEL SNI

	Máxima	mínimo	Promedio
Hydro + Geo	81%	47%	69%
Termicas	63%	8%	30%

La tabla de arriba representa el porcentaje de utilización respecto a la capacidad instalada para las plantas **Hidroeléctricas + Geotérmicas** y **Térmicas** en el SNI.

Exportación e Importación de Potencia al MER

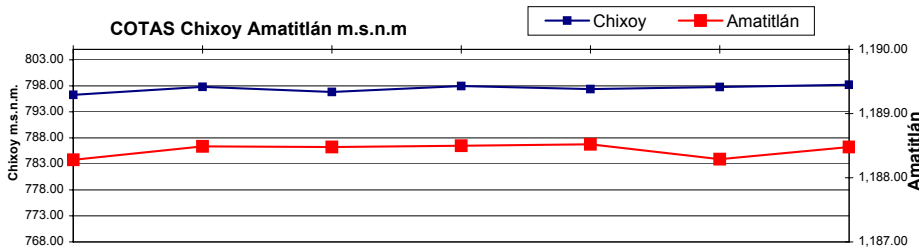


EXPORTACION E IMPORTACION

Guatemala exporto al MER un total de **2.639 GWh** no hubo importación neta de Energía. El intercambio máximo de energía del sistema Guatemalteco al MER fue de 67.83 MWh el día **Jueves** a las 17 hrs. El intercambio mínimo de energía del sistema Guatemalteco al MER fue de -13.98 MWh el día **Jueves** a las 3 hrs.

Fuente: Posdespachos del AMM usando registros horarios de energía del medidor de la Subestación Guate-Este.

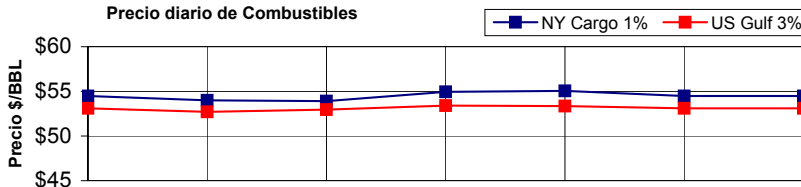
COTAS Chixoy Amatitlán m.s.n.m



COTAS CHIXOY Y AMATITLAN

La cota de **Chixoy** presenta un valor de 796.27 a 798.2 m.s.n.m. Se observa una variación de \uparrow 1.93 m. La cota de **Amatitlán** presenta un valor de 1188.28 a 1188.48 m.s.n.m. con una variación de \uparrow 0.20 m. Cota de rebalse de chixoy: **803 m.s.n.m.**
Nota: m.s.n.m. metros sobre nivel del mar cota = nivel del agua

Precio diario de Combustibles

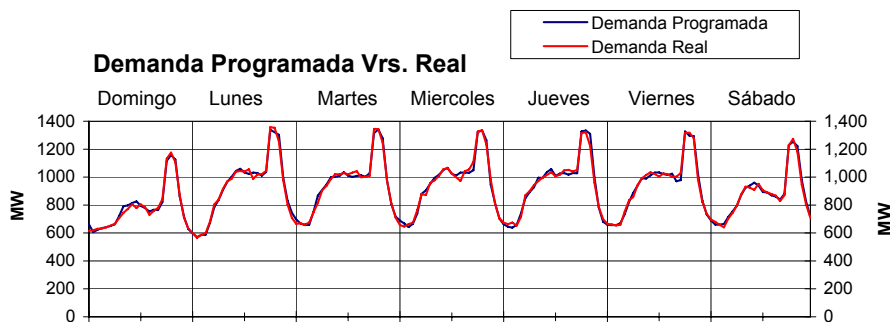
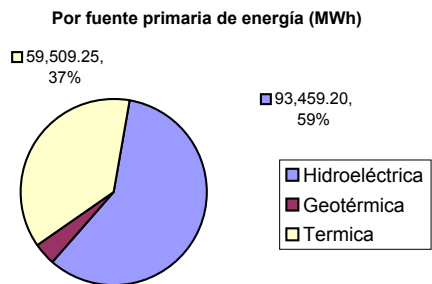
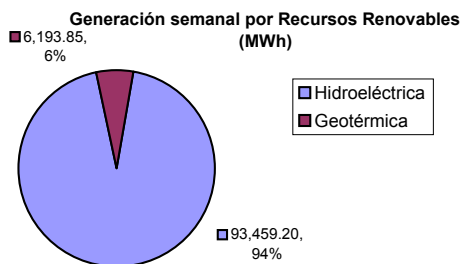


PRECIOS DE COMBUSTIBLES

En el New York Mercantile en la semana el precio del crudo se situó en un valor de **71.97 \$/BBL para entrega en Enero 2008**, se observa una variación de \uparrow 2.26 respecto a la semana anterior. El promedio móvil de 5 días el Bunker NY Cargo 1% fue 54.476 \$/BBL el promedio diario para el US GULF Waterbone No. 6, 3% fue de 53.1 \$/BBL presentando una variación de \uparrow 1.951 y \uparrow 1.35 respectivamente en la semana anterior

Resumen Combustibles

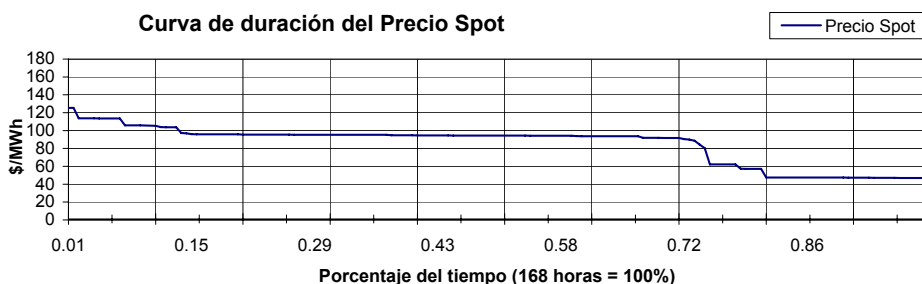
	Anterior	Actual	Dif.
NY Cargo	52.52	54.48	\uparrow 1.951
US GULF	51.75	53.10	\uparrow 1.35
NYMEX	69.71	71.97	\uparrow 2.26



DEMANDA PROGRAMADA

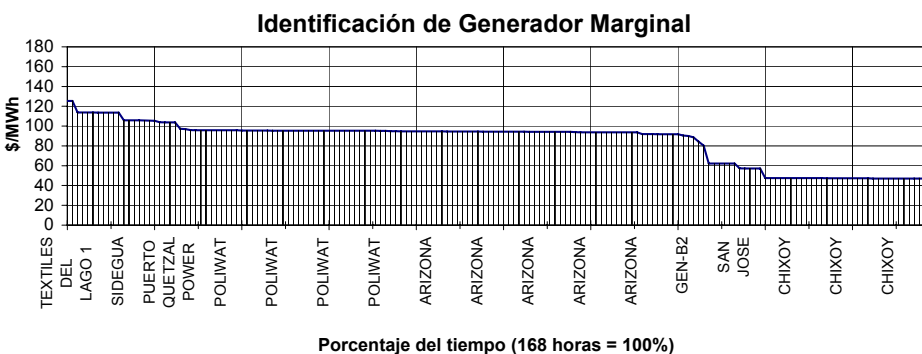
La relación entre la demanda programada y el posdespacho se comporta con una desviación máxima de 7.13%, una mínima de **0.01%** y un promedio de **1.79%** lo cual representa un desvío de 47.3 MW, 0.1 MW y 2.27 MW respectivamente, el error máximo fue de 9.61 % el día Jueves a las 21 hrs. **El MAPE fue de 1.81 % mientras que la semana anterior fue de 2.34 %**

Nota: (Un buen pronóstico requiere de un MAPE ≤ 4%)



PORCENTAJE DE PRECIO SPOT

El **5%** del tiempo durante la semana el precio Spot se mantuvo al rededor de **113 US\$/MWh**
 El **58%** del tiempo, se mantuvo en un valor alrededor de **91 a 97 US\$/MWh**
 El **18%** del tiempo, se mantuvo en un valor alrededor de **47 US\$/MWh**



PLANTAS MARGINALES DEL PRECIO

Se puede observar que los generadores que determinaron el precio del Mercado spot, fueron: **ARIZONA CON 34%** y **POLIWAT CON 24%** de participación en la semana **CHIXOY con un 19%**

RESUMEN	Precio Spot	Demanda SNI	Hidro+Geo	Térmica	INT	Programa ¹	Desviación % ²	ERROR % ³
MAX	125.33 \$/MWh	1,357.70 MW	698.10 MW	737.35 MW	67.83 MW	1,341.00 MW	7.130%	9.610%
MIN	46.99 \$/MWh	565.60 MW	410.20 MW	94.00 MW	(13.98)MW	570.40 MW	0.010%	0.010%
PROM	85.14 \$/MWh	907.54 MW	593.17 MW	354.22 MW	15.70 MW	909.82 MW	1.790%	1.810%

Coefficiente de Correlación Precio Demanda **0.6853**

NOTA: Hidro= Generación Hidroeléctrica, Geo = Generación Geotérmica, INT = Intercambio en el mercado regional

1= Demanda programada, 2= Desviación de la demanda Programada vrs. Posdespacho, 3 = Error Pronostico Demanda SNI = Sistema Nacional Interconectado

Graficas: Todos los puntos ploteados utilizados para generar las gráficas son lecturas horarias, excepto las graficas de cotas y combustibles que son lecturas por día y precios de cierre, para la gráfica de Intercambio se utilizan todas las lecturas incluyendo cuartos de hora de los pos despachos.

Fuente: Programación diaria y pos despachos enviados por la Administrador del Mercado Mayorista (AMM)